

Guide d'installation

Panneau de raccordement 10GX^{MC}

montage sur bâti de 19 po

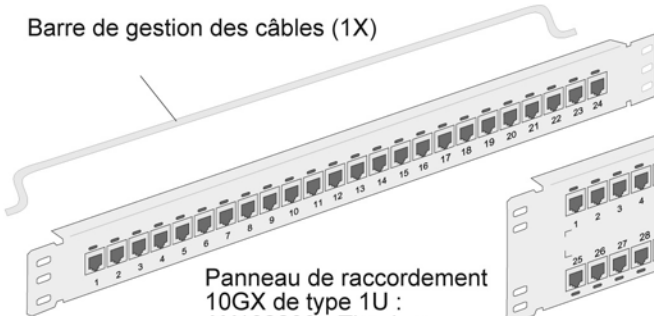
BELDEN

Version 03.00 2007 PX103840

1^{ère} de 2 pages

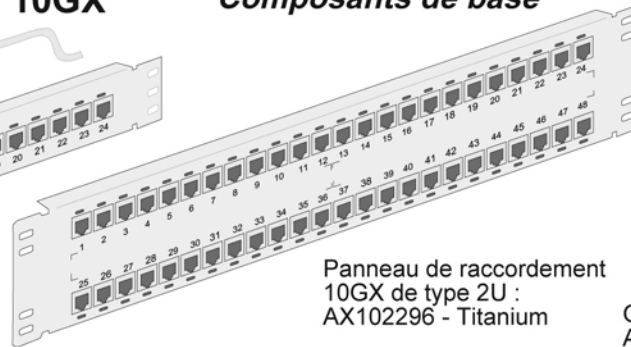
Panneau de raccordement 10GX

Barre de gestion des câbles (1X)



Panneau de raccordement 10GX de type 1U : AX102293 - Titanium

Composants de base



Panneau de raccordement 10GX de type 2U : AX102296 - Titanium

Sélectionnez les composants requis à votre plan de travail
(Les articles typiques sont illustrés ci-dessous)

Outil GigaFlex: AX100749 (ou l'équivalent)

Outils standard
- Tournevis Phillips
- Pince à dénuder pour câble
- Pince à dénuder pour fil

Documents de référence

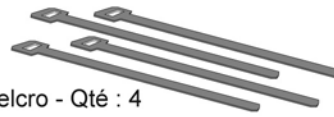
PX103771

- Guide d'installation des modules 10GX

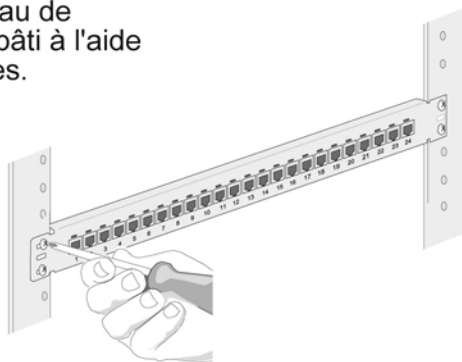
Vis à métaux :
- 10 x 32 Qté : 4
- 12 x 24 Qté : 4



Attaches Velcro - Qté : 4

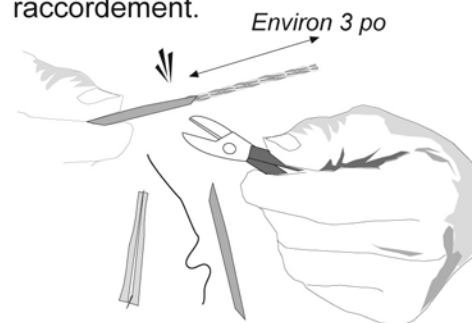


1. Fixez le panneau de raccordement au bâti à l'aide des vis appropriées.



(Les vis 10 x 32 et 12 x 24 sont fournies)

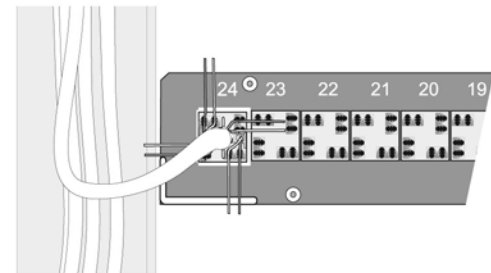
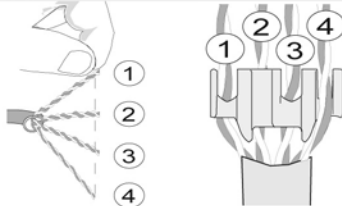
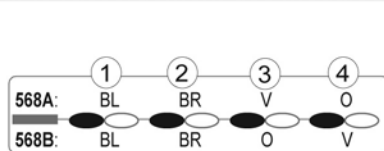
2. Préparez le câble pour le raccordement.



Environ 3 po

3. Préparation des fils

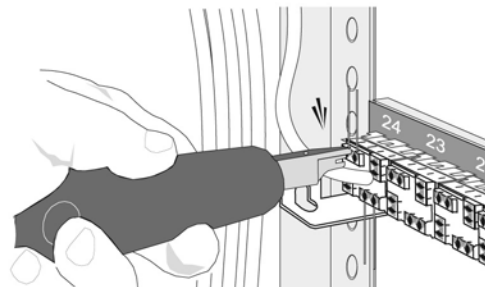
Référez-vous au document PX103771 pour les directives détaillées sur le raccordement des modules 10GX!



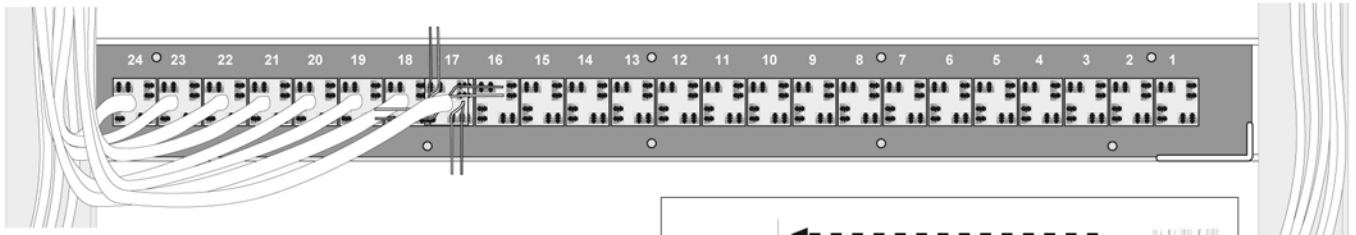
4. Raccordement des fils

À l'aide de l'outil de raccordement GigaFlex, raccordez les quatre premières paires dans le premier module.

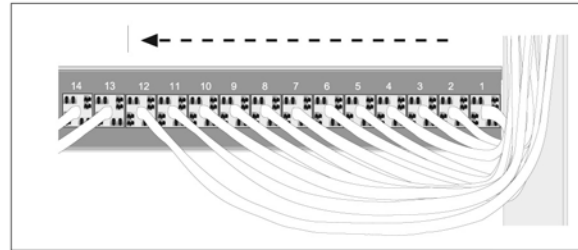
Important:
Toujours respecter le rayon de courbure minimal du câble!



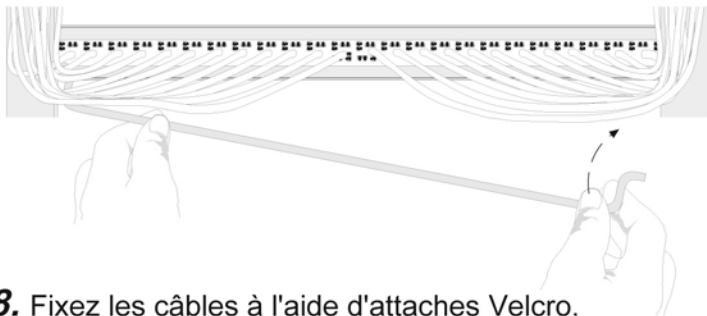
5. Continuez d'assembler le **côté gauche** dans cette séquence et ce, jusqu'au centre du panneau.



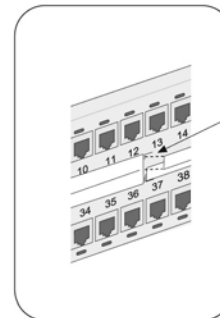
6. Procédez à la même séquence d'assemblage pour le **côté droit**, en effectuant le déplacement vers le centre du panneau.



7. Placez la barre de gestion des câbles sous les câbles, puis fixez-la dans les trous de fixation du panneau de raccordement.

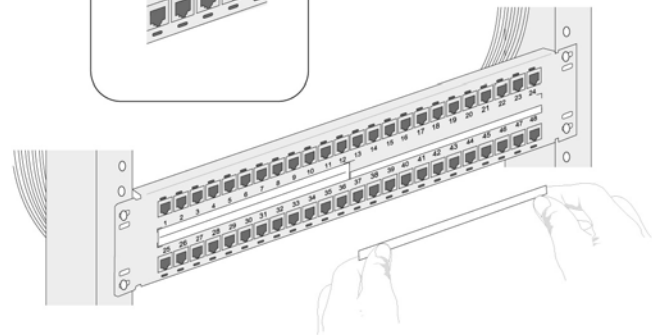
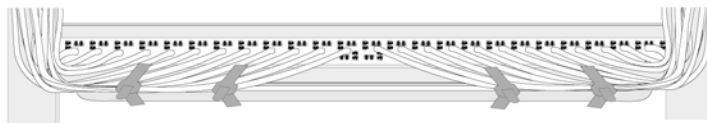


9. Installez les étiquettes d'identification des accès.



Utilisez des marques d'emplacement pour vous guider.

8. Fixez les câbles à l'aide d'attaches Velcro.

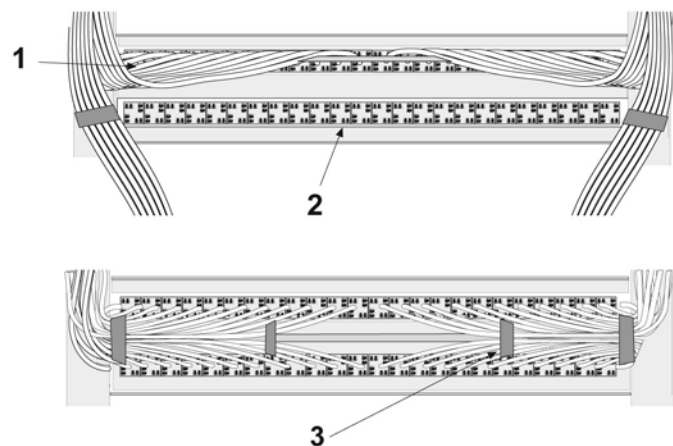


Un assemblage complet de panneau de raccordement 10GX

Conseil à l'installateur

Nous vous recommandons la procédure suivante pour faciliter le câblage d'un panneau de raccordement 10GX de type 2U :

1. Raccordez la **rangée supérieure**, tel qu'illustré précédemment.
2. Raccordez la **rangée inférieure**.
3. Fixez les câbles à l'aide d'attaches Velcro.



Pour plus de renseignements à propos du système de raccordement 10GX ou de nos autres produits de raccordement, composez le 1-800-858-7954